

Büro Adalbert

---

GRAND SLAM

EINZLER

---

Oktober 2010



---

SVEN FRITZ

DOMINIK HALMER

HYE-MI KIM

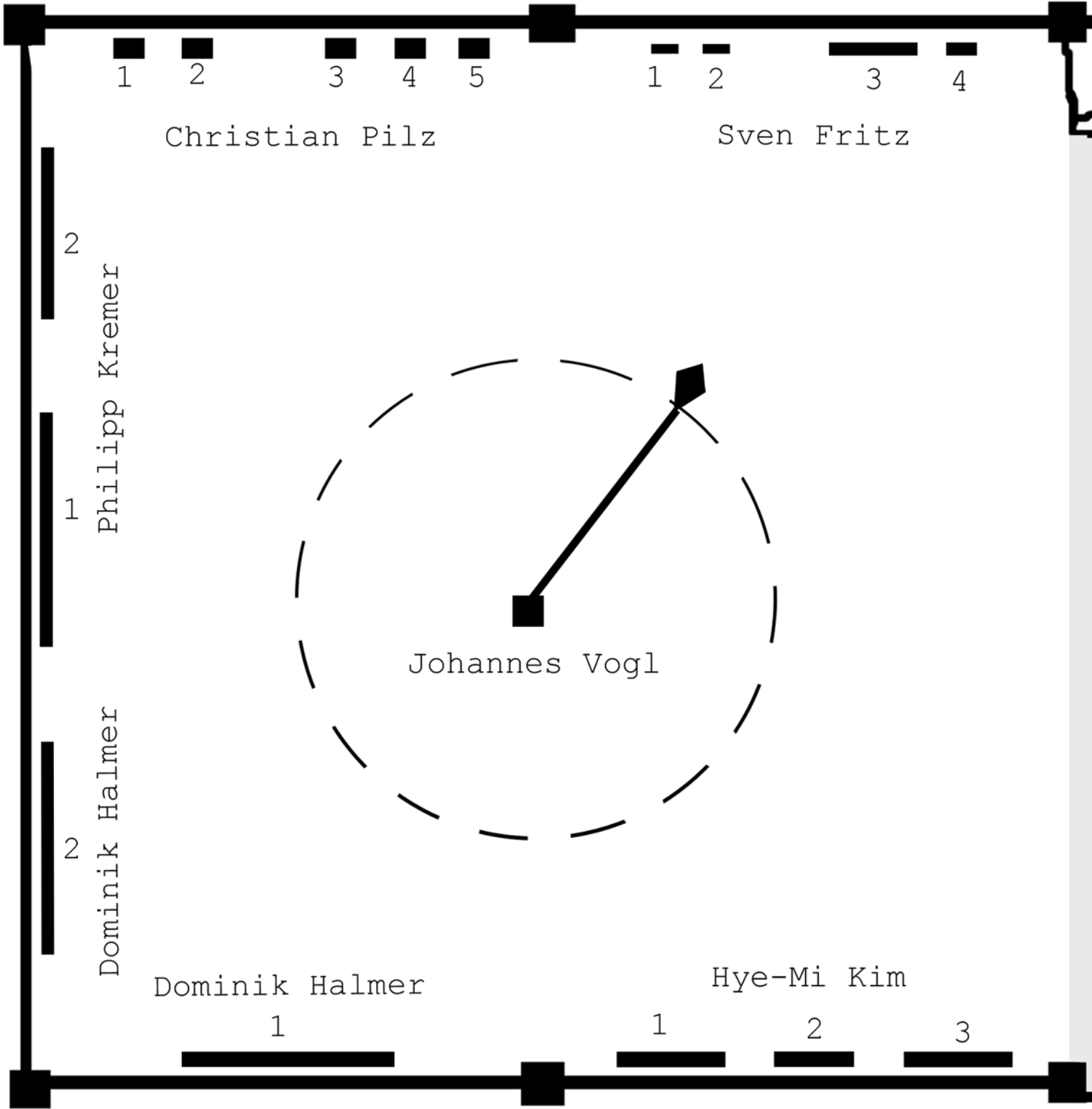
PHILIPP KREMER

CHRISTIAN PILZ

RIA PATRICIA RÖDER

FLORIAN ROSSMANITH

JOHANNES VOGL



1

2

3

4

5

1

2

3

4

Christian Pilz

Sven Fritz

2

Philipp Kremer

1

Johannes Vogl

2

Dominik Halmer

Dominik Halmer

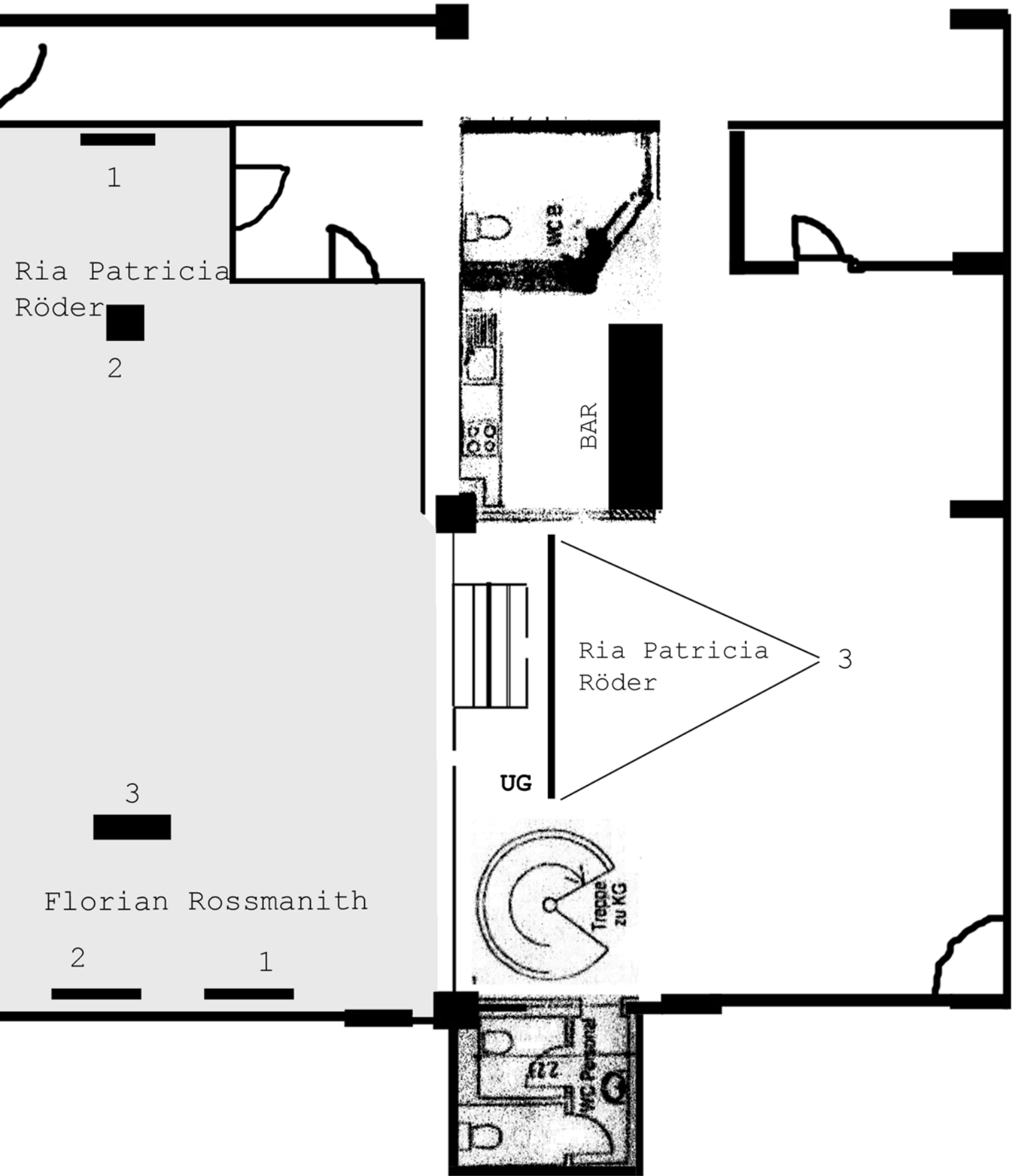
1

Hye-Mi Kim

1

2

3





„Einzelform“ „Reststücke“ „Nichtgeplante“  
„Sampling“ „Verpflanzung“ „Bis an den Rand“  
„Leerstellen“ „Bildfiguren“ „künstlich“  
„analogen“ „Verkettungen“ „disparate“  
„Fährte“ „Sichtbarkeiten“

- 
- 1) „Gugel“, Ölfarbe, Lack, Papier/Collage, 29,7 x 21cm, 2010
  - 2) „Wuchs“, Ölfarbe und Lack auf Multiplex, 56 x 40cm, 2010
  - 3) o.T., Pigmentdruck, 120 x 90 cm, 2010
  - 4) „Bollen“, Ölfarbe und Paketband auf MDF, 43 x 35cm, 2010



- 
- 1) „Sander“, 230 X 290 cm, Öl, Akryl, Lack auf Leinwand
  - 2) „Moosbrugger“, 230 X 290 cm, Öl, Akryl, Lack auf Leinwand

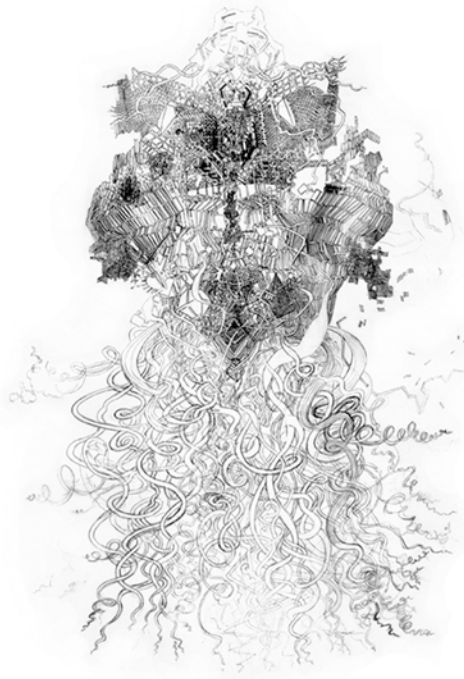


- 
- 1) „Daerim“, 144 X 144 cm, C-Print auf Dibond
  - 2) „Yangjung“, 144 X 111 cm, C-Print auf Dibond
  - 3) „Namsan“, 144 X 144 cm, C-Print auf Dibond



Sybille steht in der Dämmerung mit verschränkten Armen vor mir und schaut mir in die Augen. Hinter ihr richtet Bella ihren Kopf in die Höhe, bläst die Nüstern und horcht angespannt in den violetten Himmel, an dem sich die Wolken zusammenziehen. Sie ist im Gegenlicht nur als schwarze Silhouette zu erkennen, an deren Rand ihr Fell als weiße Linie aufglänzt. Alles versinkt im Dunkel, nur ein vages Licht färbt Sybilles Reiterdress lila und ihre blonden Locken blitzen grünlich hervor. Das Gehölz im Hintergrund zieht sich zu einer einzigen scharfen, am Rande glänzenden Form zusammen.

- 
- 1) „Äpfel“, Öl auf Leinwand, 200x210cm, 2006
  - 2) „Telephonat“, Öl auf Leinwand, 190x250cm, 2006-2008



- 
- 1) o.T., 29,7 X 42 cm, Bleistift auf Papier
  - 2) o.T., 29,7 X 42 cm, Bleistift auf Papier
  - 3) o.T., 29,7 X 42 cm, Bleistift auf Papier
  - 4) o.T., 29,7 X 42 cm, Bleistift auf Papier
  - 5) o.T., 29,7 X 42 cm, Bleistift auf Papier



- 
- 1) „o.T.“, 127 x 193 cm, C-Print auf Aludibond, 2010
  - 2) „Os Baptistas“, Objekte, Holz, Podest, 2010
  - 3) „Ziller“, Video, 03:15 min, Farbe, Ton, loop, 2008/09



- 
- 1) „Australia“, Farbfotografie hinter Acrylglas, 91 x 108 cm, 2007
  - 2) „Endless Summer“, 2007, c-print, 90 x 103 cm
  - 3) „Parade“, Objekt, ca. 80 x 40 x 30 cm, Spanplatte, Dachlatten, Acrylpachtelmasse, Fussbodensiegel, Konfetti, 2009



---

Abb. oben: O.T. (Schaukel), Video: 05:04 min looped, 2010

1) „Drache“, Bohrer, Angel, Drachen, Stahl, 600 x 600 x 400 cm, 2009



---

Information:

Büro Adalbert beinhaltet ein Subjekt, doch dieses erschöpft sich nicht in einer stabilen und in sich selbst gefestigten Identität. Es existiert nur in der dynamischen Form seines Umherschweifens und durch die Konturen eines Kreislaufs, dessen Voranschreiten es nachzeichnet, was die beiden Arten seiner Sichtbarkeit sind.

In ästhetischen Begriffen: Büro Adalbert beinhaltet eine nomadische Grundentscheidung deren erstes Merkmal das Bewohnen bestehender Strukturen wäre: die Akzeptanz, sich in vorhandenen Formen einzunmieten, auch wenn sie dadurch mehr oder weniger stark verändert werden.

Willkommen bei - Büro Adalbert.

---

